



Starten ist einfach.



www.sparkasse-bielefeld.de

**Mit nur einer Kontonummer
von Anfang an.**

Das kostenlose CleverStart-Konto. Egal, ob Taschengeld, Ferienjob oder Geldgeschenke – nimm deine Finanzen selbst in die Hand! Das kostenlose Girokonto für junge Leute – mit SparkassenCard und allem, was ein Konto braucht.

 **Sparkasse
Bielefeld**

Einladung zu den 29.Theatertagen 2019

Herzlich Willkommen

zu den 29. Schwarzlichttheatertagen und den 24. offenen Theatertagen an der Schule Am Möllerstift

Zum neunundzwanzigsten Mal wird die Schule Am Möllerstift ihre Türen für über 400 Schauspielerinnen und Schauspieler öffnen. Diese reisen u.a. aus NRW, Rheinland-Pfalz und Potsdam an und werden an fünf Veranstaltungsterminen in 23 Aufführungen das breite Spektrum an Schultheater präsentieren und die Zuschauer in eine faszinierende Traumwelt entlocken.

In dem Song *Imagine* träumt John Lennon von einer *Welt in Frieden... einer Welt ohne Hölle... einer Welt für alle Menschen, die sie sich einfach so teilen. Stell dir vor, all die Leute Lebten ihr Leben in Frieden... und die ganze Welt wird eins sein.*

Dieser Traum bekommt in den augenblicklichen Zeiten noch mal eine besondere Bedeutung, ob gleich seine Verwirklichung aufgrund der vielen weltpolitischen Konstellationen äußerst schwierig erscheint. Deshalb ist jeder Schritt und wenn er noch so klein erscheint ein wichtiger Beitrag zu seiner Realisierung.

Das Theaterspielen ist solch ein effektiver Schritt, da hierbei die Akzeptanz, der Teamgeist, die Toleranz, die Offenheit, die Gleichberechtigung, das Vertrauen aller Akteure gelebt und geschult werden und eine unentbehrliche Voraussetzung für ein gutes Gelingen sind. Diese Erfahrungen und Erlebnisse bleiben nicht nur auf der Bühne sondern beeinflussen das gemeinsame Miteinander in allen Lebenssituationen. So können wir mit diesen Theatertagen einen kleinen Beitrag leisten, damit die ganze Welt eins wird, denn eine aufgeklärte Gesellschaft und eine vorurteilsfreie Schule zeichnen sich durch eine Kultur der Vielfalt und des Willkommens aus.

Ein weiteres besonderes Medium zur Verständigung ist die Musik und wir werden in diesem Jahr viele Aufführungen mit einem musikalischen Schwerpunkt genießen dürfen.

Es erwartet Sie eine kreative Woche, mit vielen reizvollen Aufführungen, intensivem Gedankenaustausch, ein buntes Miteinander hinter, auf und vor der Bühne, mit vielen unterschiedlichen Menschen, die die Lust auf das Theaterspielen vereint.

Ich wünsche allen Beteiligten toi, toi, toi, wenn es dann endlich heißt, Vorhang auf ...



Berufliche Bildung bei der



Werkhaus[®]

GmbH

Bielefelder Werkstätten
für behinderte Menschen

Zugelassener Träger AZAV

Sie suchen für Ihre berufliche Qualifizierung kleine Arbeitsgruppen und eine enge und direkte Zusammenarbeit mit einem professionellen Mitarbeiterteam?

Dann sind Sie bei uns richtig!

Für Fragen, Besichtigungen, Praktika und Aufnahmegespräche nehmen Sie bitte mit unseren MitarbeiterInnen des Sozialdienstes Kontakt auf.



Ansprechpartnerin:
Inga Huwe



Tel.: 05 21 / 23 83 9 - 554
Fax: 05 21 / 23 83 9 - 666



Oldermanns Hof 3
33719 Bielefeld

sozialdienst@werkhaus-bielefeld.de



Bielefeld

Leitung: A. Strachau, M.Hudalla

Guck, die Katze tanzt allein, tanzt und tanzt auf einem Bein

Der Igel gefällt der Katze schon mal nicht, der ist ihr viel zu stachelig. Auch Hase, Wildschwein und das Gespenst haben bei ihr wenig Glück. Dieses Lied spiegelt sehr plakativ wieder: Man fragt nett und freundlich, aber leider genügt schon ein einziger Makel: dick, hyperaktiv, laut, blass, aber auch schlicht weg anders, nicht der eigenen Art entsprechend, der es scheinbar rechtfertigt, dass man zurückgewiesen wird. In der hier aufgeführten Version von Frederik Vahle allerdings, tanzt die Katze am Ende mit allen Tieren und zeigt so, dass keiner wegen seiner Andersartigkeit ausgeschlossen werden muss. Denn Andersartig zu sein, ist in vielerlei Hinsicht notwendig und deutet auf besondere Befähigungen und Talente hin. Genauso sehen das auch die Schülerinnen und Schüler der Klasse A2 von der Schule am Möllerstift. Durch das gemeinsame Tanzen am Ende des Auftrittes, wollen sie einen respektvollen Umgang miteinander demonstrieren und ein klares Zeichen gegen Diskriminierung jeglicher Art setzen.

SEKUNDARSCHULE GELLERSHAGEN

Bielefeld

Leitung: Frau Reinmüller

Der verzauberte Drache

Neu in Bielefeld und gleich dabei! Die Schwarzlicht-Theater-AG der neu gegründeten Sekundarschule Gellershagen fährt in Zusammenarbeit mit der Kreativ-AG das selbsterfundene Stück „Der verzauberte Drache“ auf. Ein Drache verwüstet das Land. Können Prinzessin Alisha und Kommandantin Nara ihn aufhalten? Oder steckt etwa böse Magie dahinter.



SCHULE AM MÖLLERSTIFT

Bielefeld

Mittelstufe 3 / Oberstufe 4

Anders ... sind wir Helden!

Superman, Wonderwoman, Spiderman oder Batman sind wir nicht! Wir zeigen euch, wie es „anders“ geht!

Anders ist, wer anders ist - und anders ist doch jeder. Und ... JEDER kann ein Held sein!

Die Schüler*innen der Mittelstufe 3 und Oberstufe 4 zeigen euch ein wunderbares Stück Über die Andersartigkeit jedes Menschen – die uns am Ende aber doch immer verbindet.



SCHULE AM MÖLLERSTIFT

Bielefeld
Mittelstufe1
Leitung: Anne Fuhaid

Tanz der Papageien oder die Feuervögel

Die Mädchengruppe aus der M1 hatte ursprünglich den Wunsch auf der Karnevals-party mal eben schnell einen Tanz vorzuführen. Sie hatten keine Vorstellung wie der Tanz aussehen sollte. Die klassische Musik inspirierte sie alle sofort...und so entwickelte sich in recht kurzer Zeit ein kleines Tanztheaterstück über bunte Vögel, die ihren Ruheplatz streitig machen...Die sechs Mädchen aus der Mittelstufe 1 präsentieren nun das Tanztheaterstück: „Tanz der Papageien oder die Feuervögel“. Liebes Publikum, habt Spaß und lasst euch berühren von den bewegenden Bildern zur schönen Musik!



MONTESSORI FRÜHFÖRDERSTELLE

Bielefeld
Leitung: Ira Stührenberg, Nadine Rahmacher

Die Vier-Jahreszeiten

Es war einmal ein König, der hatte vier Kinder - angelehnt an das Lied der Vier-Jahreszeiten erzählen wir euch eine Geschichte. Lasst euch überraschen was alles auf der Bühne passiert! Wir freuen uns auf den Auftritt. :)



ERFOLGS VERBINDER



Begeisternd. Persönlich. Erfolgreich.

Optimale Erfolgsverbindungen zu entwickeln, das garantiert Böllhoff seit Generationen. In unserem familiengeführten Unternehmen stehen individuelle Anforderungen im Zentrum unseres Handelns. Mit unserer Montagetechnik, unseren Verbindungselementen und dazugehörigen Dienstleistungen setzen wir dafür täglich neue Impulse.

Begeisterung für erfolgreiche Verbindungen.

Böllhoff Gruppe | Archimedesstr. 1 – 4
33649 Bielefeld | www.boellhoff.de

BÖLLHOFF

EICHENDORF SCHULE

Bielefeld

Leitung: Pika Schauf

Theater- Wahl Kurs der Eichendorff Schule

Fridi im Süßigkeiten Land

Dieses Jahr haben sich 14 Kinder aus verschiedenen Klassen des 3. und 4. Jahrgangs zusammengefunden, die Lust hatten Theater zu spielen. Mit großer Spielfreude wurden anfangs verschiedene Geschichten improvisiert, Schauspielübungen und Kennen Lernspiele gemacht. Auch die SchülerInnen haben Geschichten vorgestellt, die sie gern spielen würden. Darunter war auch eine selbstgeschriebene Geschichte von 2 Kindern, die allerdings noch nicht fertig war. Die Idee, eine Reise durchs Süßigkeiten Land zu spielen, hat aber alle so begeistert, dass wir bereit waren, die Geschichte zusammen weiterzuspinnen. In vielen Improvisationen entstanden Szenen und weitere Rollen, die wir zu einer Geschichte verbanden. So schwer es ist, süßen Sachen zu widerstehen, so schwierig gestaltet sich auch die Rückkehr nach Hause für Fridi im Süßigkeiten Land. Wir wünschen Ihnen und euch viel Spaß mit unseren lebendigen Süßigkeiten und Fridis Abenteuer!



möllergroup

KLEEBACHSCHULE

Aachen

Leitung: N. Conrads

Hallo Bielefeld!

Ja, da sind wir wieder! Die Schwarzlicht-Theatergruppe „Neonfieber“ der Kleebachschule aus Aachen kommt ja mittlerweile schon seit über 25 Jahren regelmäßig zu den Theatertagen ins tiefste Ostwestfalen.

In diesem Jahr wollen wir das Publikum auf eine Zeitreise in die 60er / 70er Jahre des letzten Jahrhunderts einladen, indem wir einem der größten und stilbildendsten Gitarristen der letzten Jahrzehnte huldigen. Außerdem gibt es wieder was fürs Publikum zum mit machen! Lasst Euch überraschen. Unsere Schwarzlicht-Theatergruppe „Neonfieber“ besteht seit über 25 Jahren. Sie besteht aus z.Zt. 12, immer wieder wechselnden, Schülerinnen und Schülern im Alter von 16-19 Jahren. In dieser Zeit haben wir etwa 125 Auftritte innerhalb und schwerpunktmäßig außerhalb unseres schulischen Umfeldes gemacht.



GRUNDSCHULE SPENGE

Spenge / Hücker-Aschen

Leitung: Sarah Bartelheimer, Tanja Wehmeier

Gute Nacht!

Wie jeden Abend wünscht der Zoowärter seinen Tieren auch heute eine „Gute Nacht! bevor er sich auf den Weg nach Hause macht. Daheim angekommen erlebt er jedoch beim Zubettgehen eine tierische Überraschung, denn auch Zootiere wünschen gern eine „Gute Nacht!“ 12 Kinder unseres vierten Jahrgangs nehmen seit dem Schuljahresbeginn 2018/19 an der einmal wöchentlich stattfindenden Schwarzlicht-Theater-AG teil. In vielen kreativen Stunden ist dieses Stück Woche um Woche in seinem Umfang und seiner Bedeutung gewachsen.



ANNE-FRANK-REALSCHULE

Oberhausen

Leitung: Dieter Koch

In Jedem steckt etwas Gutes

Unser kleines Stück zeigt einzelne Spielszenen, die Talente der Akteure vorstellen. Ein Großer wird klein, ein Kleiner wird groß. Tanzende Hände, schwebende Masken und Bälle, Roboter und Tänzerinnen zeigen Variationen eines Anfängerstückes einer Fortbildung von Andre Manecke.

Mit einfachen, transportablen Mitteln führt es den Zuschauer in die Magie des Schwarzlichttheaters. Alle Mitspieler sind wichtig, die erfahrenen und die beginnenden Schülerinnen. Die Gruppe hat sich erst in diesem Schuljahr neu gebildet und probt jede Woche als freiwillige AG unserer Schule. Zu einem Probeauftritt ist es an unserem Infotag schon gekommen. Die Arbeit mit der AG hat an der Anne-Frank-Realschule schon eine lange Tradition. Die Fahrt und der Auftritt in Bielefeld ist in jedem Jahr der Höhepunkt des Schuljahres.



TOM ZAUBERTIGER

Pr. Oldendorf

Regenbogenfisch meets Santiano

Was passiert, wenn der tiefenentspannte weise Tintenfisch Oktopus auf einen verrückten Piraten trifft? Das zeigt Euch das Duo Tom Zaubertiger am heutigen Abend mit fetzigem Deutsch-Piraten-Rock. Hoffentlich geht das gut aus! Tom Zaubertiger bestehen aus Tom, dem Zauberer und seiner Mutter „Niela“. Tom besucht noch die die Schule am Buschkamp in Lübbecke und ist festes Ensemblemitglied des inklusiven Dorfzirkus Maluna Kunterbunt im schönen Egge Tal. Sohn und Mutter sind Zirkusverrückt und lieben das schwarze Theater. Hier in Bielefeld waren sie schon ein paar Mal am Start.



SCHULE AM MÖLLERSTIFT

Bielefeld

Anfangsstufe 3

Leitung: A. Otto, A. Streicher, J. Ölwich

Die Geschichte der kleinen Raupe Nimmersatt



Die zehn Jungs der Anfangsstufenklasse 3 haben in den letzten Wochen die Raupe Nimmersatt aus dem Kinderbuch von Eric Carle kennengelernt und erzählen nun die Geschichte der kleinen Raupe auf der großen Bühne. Die Schüler haben wochenlang fleißig geübt und alle Kulissen und Kostüme mitgefertigt. Das Spielen im Schwarzlicht war für alle eine neue Herausforderung – den Spaß den sie dabei hatten, bringen sie in einem farnefrohen und fröhlichen Stück zum Ausdruck. Die Raupe Nimmersatt schlüpft eines sonntags aus ihrem Ei und ist da noch ganz klein. Sie frisst sich fünf Tage durch gesundes Obst und anschließend durch viele leckere Süßigkeiten, bis sie Bauchschmerzen bekommt und lieber ein leckeres grünes Blatt frisst. So vollgefutert verpuppt sich die nun großgewordene Raupe und kommt als wunderschöner Schmetterling wieder.

LINDENSCHULE

Halle

Leitung: Eva Beermann

Tanzen im All

Die Schwarzlicht-AG der Lindenschule Halle/Westfalen gibt es seit 3 Jahren. Sie besteht aus 11 Schülern und Schülerinnen der 3. und 4. Klasse. Jede Woche trifft sich die AG und hat unter der Leitung von Lehrerin Eva Beermann schon mehrere Vorführungen absolviert. So hat sie auch bereits zweimal bei den Schwarzlicht-Theatertagen am Möllerstift mitgemacht. Da die Gruppe sehr tanzfreudig ist, wird es auch diesmal Tänze geben. Die Vorstellung heißt „Tanzen im All“ Die Kinder werden auf verschiedenen Planeten tanzen. So z.B. auf dem Roboterplaneten und auf dem Mars.



Leitung: Nicole Schmitt

Schwarze Mächte, schwarze Nächte

Außergewöhnliche Schwarzlichtshow – Schwarze Mächte, schwarze Nächte

Wir sind das Lernprofil Schwarzlicht Theater im Jahrgang 6 der in 2013 neugegründeten Gesamtschule in Bad Dri-



burg. Zum ersten Mal schnuppern WIR:Chantal Demir, Leonie Demir, Anabell Gebel, Michelle Loke, Philipp Rempel, Alissa Thiemel, Stefanie Treit, Angelika Worobej, Loresa Xheloshi, Sofie Knoll, Magdalena Meyer, Jana Kraus, Marvin Meier und Alina Noffz die Bühnenluft bei den Schwarzlicht Theatertagen in Bielefeld. Die Gesamtschule Bad Driburg nimmt schon zum vierten Mal teil. Diesmal haben wir eine außergewöhnliche Schwarzlichtshow zu bieten: Schwarze Mächte, schwarze Nächte.

Die Schule A präsent 29. Schwarzlicht

10:00 Uhr

Montag 08.04.2019

Wer darf mit der Katze tanzen?

Schule Am Möllerstift, Bielefeld

Der verzauberte Drache

Sekundarschule Gellershagen
Bielefeld

Anders... sind wir Helden!

Schule Am Möllerstift M3 / O4

Tanz der Papageien

Schule Am Möllerstift / M1

19:00 Uhr

Montag 08.04.2019

Die Vier-Jahreszeiten

Montessori Frühförderstelle,
Bielefeld

Fridi im Süßigkeiten Land

Eichendorf Schule / Theaterkurs,
Bielefeld

Hallo Bielefeld!

Kleebachschule, Aachen

Gute Nacht!

Grundschule Spenge/Hücker-Aschen

In Jedem steckt etwas Gutes

Anne-Frank-Schule, Oberhausen

Regenbogenfisch meets Santiano

Pr. Oldendorf, Tom Zaubertiger

10:00 Uhr

Dienstag 09.04.2019

Die Geschichte der kleinen

Raupe Nimmersatt

Schule Am Möllerstift
Bielefeld, Anfangsstufe 3

Tanzen im All

Lindenschule
Halle

**Schwarze Mächte,
schwarze Nächte**

Gesamtschule Bad Driburg

Freundschaftsbilder

Realschule, Lemgo

Am Möllerstift feiert die -Theatertage ` 19

10:00 Uhr

Mittwoch 10.04.2019

Der Traumzauberbaum

Schule Am Sonnenhof
Potsdam

Kunerbuntes im schwarzen Licht

Grundschule Habichtsberg
Kalletal

Singin` in the rain

Schule Am Buschkamp
Lübbecke

**Von der blauen Donau bis ins
heiße Rio**

Schule Am Möllerstift / Tanz AG
Bielefeld

10:00 Uhr

Donnerstag 11.04.2019

Die Clowns auf dem Bahnhof

Schule Am Möllerstift, Piccolis

Ein Sommernachtstraum

Jordan Mai Schule,
Gladbeck

Nibelungen

Labadu Theater
Mannheim

Schulband Atemlos

Schule Am Möllerstift, Bielefeld

14:00 Uhr

Donnerstag 11.04.2019

Charly Sunshine Band

Carl Sonnenschein Schule
Iserlohn

Die Vormittagsveranstaltungen beginnen alle um 10:00 Uhr. Veranstaltungsdauer ca.60 bis 190 Minuten. Am Montag ist um **19:00 Uhr** eine Abendveranstaltung. Die Aufführungen finden alle in der Mensa der Schule am Möllerstift statt. Die Eintrittskarten kosten **2,00 Euro** (Kinder), **3,00 Euro** (Erwachsene). **Kartenvorbestellungen** für die Vormittagsveranstaltungen sind unter der Telefonnummer: 0521/4895030 bei Herrn Kozitzki **dringend** erforderlich. **Vorbestellte Karten müssen in der bestellten Anzahl bezahlt werden.** Für die Abendveranstaltungen gibt es keine Reservierungen. An **allen** Aufführungstagen gibt es einen Verkauf von **Knicklichtern**, Süßigkeiten und Getränken, am Abend kleine Snacks u.v.m

REALSCHULE LEMGO

Leitung: T. Holling (Theater),
P. Meyer (Musik)

Freundschaftsbilder

Wie sieht Freundschaft aus? Wie sieht genau das Gegenteil aus? Und kann man durch die Darstellung des Gegenteils Freundschaft erkennen? Unter diesen Fragestellungen tastete sich die Theater-AG der Realschule an ein selbst zu entwerfendes Theaterstück heran.

Aufgeteilt wurde die AG in drei Kleingruppen. Jede Gruppe überlegte, wie sie das Thema Freundschaft unter den obigen Fragestellungen auf die Bühne bringen wollte. So entstanden

3 einzelne voneinander unabhängige szenische Bilder zum Thema Freundschaft. Dabei spielen Vorurteile, Aggressionen und Gerüchte genauso eine Rolle wie sich kennenlernen, Gegensätze überwinden oder sich vertragen. Freundschaft ist nun einmal vielschichtig und manchmal erkennt man erst dann, dass Freundschaft wichtig ist, wenn sie verloren geht oder alle sich gegenseitig angiften. Neben der szenischen Umsetzung wird die Schulband der Realschule das Thema Freundschaft musikalisch darstellen. Zwischen den einzelnen Szenen bringen sie ihre Gedanken durch Songs ins auf das Erstlingswerk der SE5.



Aus Tradition gut
Wilhelm Köhne GmbH

- ✓ Elektroinstallationen
- ✓ Hausgeräteservice und Verkauf
- ✓ Beleuchtungstechnik
- ✓ Gebäudeautomation
- ✓ 24h Notdienst
- ✓ und vieles mehr...

Alleestr. 8
33790 Halle / Westf.

Tel.: 05201/3331
Fax: 05201/4480

www.koehne-halle.de

SCHULE AM SONNENHOF

Potsdam

Leitung: C. Käfert, I. Mikolai

Der Traumzauberbaum

Irgendwo hinter der Stadt wohnt im Traumzauberwald der Traumzauberbaum, an den Blätter in allen Farben wachsen. Im Baum wohnen die beiden Waldgeister "Mossmutzel und Waldwuffel" deren Aufgabe es ist, mit einer Stimmgabel die Traumberblätter zum klingen zu bringen, die dann zu den Kindern fliegen.

Seit 1991 gibt es das Schwarzlichttheater als klassenübergreifenden offenen Unterricht an unserer Schule. Die Theatergruppe setzt sich aus 12 Schülerinnen und Schülern und 3 Lehrkräften zusammen. In jedem Jahr erarbeiten wir 2 Programme. Mit einem Programm gehen wir auf Reisen und stellen es u.a. bei den Theatertagen in Bielefeld und beim Kltschmohn Theaterfestival in Hannover vor.



GRUNDSCHULE HABICHTSBERG

Kalletal

Leitung: K. Kielsmeier, A. Stölting

Kunterbuntes im schwarzen Licht

Die Schwarzlicht-Theater-AG der GGS Am Habichtsborg im Kalletal besteht schon einige Jahre. Gern waren wir auch immer mal wieder in der Schule am Möllerstift in Bielefeld dabei. Da aber wir Pensionäre nicht immer Zeit haben, findet die AG momentan eher sporadisch statt.

Schülerinnen und Schüler der 3. Klassen dürfen einige Monate schnuppern, dann kommen die nächsten Interessenten. Seit Januar probieren wir mit dieser Gruppe diese oder jenes aus – halt alles, woran die Kinder Freude haben. Daraus entwickelte sich auch das Interesse aus Tanz, Zauberei und Spiel.





Ziel des gemeinnützigen Vereins **PRO entwicklung e.V.** ist es, diagnostische und therapeutische Angebote insbesondere für Menschen mit Autismus-Spektrum-Störungen zu schaffen, die familien- und umfeldgerecht gestaltet werden.

Wir sind Mitglied im

Bundesverband zur Förderung von Menschen mit Autismus

autismus
Deutschland e.V.

Und Deutschen Paritätischen Wohlfahrtsverband



PRO entwicklung e.V. ist Träger des **Westfälischen Instituts für Entwicklungsförderung (WIE)**.

Im Rahmen der Eingliederungshilfe bietet das **WIE**

- Einzel- und Gruppentherapien
- Beratung der Bezugspersonen

Die Förderung kann als **Eingliederungshilfemaßnahme** beantragt werden und für die Betroffenen entstehen keine Kosten.

Die Therapien werden ergänzt durch

- **Diagnostik**
- **Elterngruppen und -trainings**
- **Elternabende**
- **Freizeitpädagogische Angebote**
- **Fallsupervision**
- **Informations- und Fortbildungsveranstaltungen.**

Königsweg 9
33617 Bielefeld

Telefon: (0521) 914 64 32

Fax: (0521) 914 64 31

www.wie-bielefeld.de

E-Mail: info@wie-bielefeld.de

SCHULE AM BUSCHKAMP

Lübbecke

Leitung: S.Beneker, N.Damm, M.Jäger- Degenhard

Singin` in the rain

Wir sind eine Gruppe von etwa 15 Schülerinnen und Schülern und kommen aus der Schule am Buschkamp in Lübbecke. An den Schwarzlichttheater-Tagen in Bielefeld haben wir schon einige Male teilgenommen. Dieses Jahr haben wir uns in einer AG zusammen einen Tanz ausgedacht. Egal ob Sonne oder Regen, wir haben bei jedem Wetter viel Spaß zusammen! Also lasst euch überraschen, was wir mit Regenschirmen alles können!



SCHULE AM MÖLLERSTIFT /TANZ AG

Bielefeld

Leitung: J.Lüdike, J.Beuerbach

Von der blauen Donau bis ins heiße Rio

Auch dieses Jahr hat die Tanz-AG, der Schule am Möllerstift, bestehend aus Schüler und Schülerinnen der Mittel und Oberstufen, wieder ein paar schwungvolle Tänze einstudiert. Ob langsamer Walzer oder schnellstes Zumba, hier präsentieren wir euch unsere neuesten Choreographien. Bei heißen Rhythmen und mitreißenden Beats bringen wir nicht nur die Schule zum Beben, sondern reißen auch euch von euren Stühlen.



SCHULE AM MÖLLERSTIFT

Bielefeld, Anfangsstufe 2 u.3, A/U, U3
Leitung: A. Fuhaid, V. Ferenz (Technik)

Die Clowns auf dem Bahnhof

Sechs SchülerInnen der „Clownsschule – Piccolis“, zusammengesetzt aus zwei „neue Clownsnasen“ und vier „alte Clownsnasen“ aus der Anfangsstufe und Unterstufe, erarbeiten gemeinsam ihr neues Stück: „Die Clowns auf dem Bahnhof“. Auf einem Bahnhof ist immer viel los: Züge fahren ein und wieder ab, Menschen steigen in die Züge ein und andere wieder aus... Manche sind auf dem Weg zur Schule, zur Arbeit oder machen eine große Reise... Und manche sind einfach nur da und warten... Die sechs Piccolis finden sich, natürlich mit ihren Koffern, auch auf dem Bahnhof ein! Was sie dort erwartet, wie es weitergeht und wohin die „Reise“ diesmal führt? Tja, liebes Publikum, lasst euch überraschen und habt viel Spaß mit den Piccolis!



Der Clown hat viele Gesichter:

„Bevor man aus sich heraus gehen kann, muss man in sich hineingehen und suchen und suchen und suchen... bis man August oder Augustine gefunden hat. So auch die „Piccolis“: Sie sind unermüdlich, sie suchen und finden immer wieder aufs Neue.“



Die Persönliche Schulbegleitung ist ein ambulantes Angebot für Schüler*innen mit Behinderung. Unsere Integrationshelfer*innen kümmern sich individuell um Ihr Kind und orientieren ihre Assistenz an dessen spezifischen Bedürfnissen – natürlich unter Anleitung und in Absprache mit den Lehrkräften und Sonderpädagog*innen der jeweiligen Schule.

Durch die Begleitung während des Unterrichts, in den Pausen, auf dem Schulweg, bei Schulveranstaltungen, bei Ausflügen, Klassenfahrten und Praktika wird der Besuch einer Schule ermöglicht, die den individuellen Fähigkeiten Ihres Kindes entspricht.

SIE HABEN FRAGEN? WIR HELFEN IHNEN!

Gerne unterstützen wir Sie bei der Antragsstellung auf Schulbegleitung/Integrationshilfe für Ihr Kind beim jeweiligen Kostenträger und beantworten Ihnen alle weiteren Fragen.

Melden Sie sich unter: **fon** +49 (0) 5 21 5 20 01 - 54 · **eMail** ps-verwaltung@gfs-bielefeld.de

JORDAN MAI SCHULE

Gladbeck

Leitung: A. Schaefer, S. Köring

Ein Sommernachtstraum



Anfang dieses Schuljahres haben wir mit dem Theater Gildenast zusammengearbeitet, um für die Einweihung unseres neuen Schwimmbades ein Theaterstück zum Sommernachtstraum aufzuführen. Der ursprüngliche Titel unserer Aufführung war daher auch „Shakespeare geht baden“. Die Vorlage des Stückes war der Sommernachtstraum. Bemerkenswert ist, dass die Schüler innerhalb einer Projektwoche im November das komplette Stück selbst erarbeitet und entwickelt haben. Und das bei einem sehr anspruchsvollen Thema über Liebe, Verwirrungen, den Kobold Puck, Elfenkönige und Königinnen...aber am Ende wird alles gut. Die Theatergruppe ist in dieser Zeit sehr zusammengewachsen und die Schüler über sich hinausgewachsen. Wir freuen uns alle sehr, auch ohne Wasser bei euch in Bielefeld auftreten zu dürfen!

Bleichstraße 185 · 33607 Bielefeld
Tel.: 0521-32 20 11 · Fax: 0521-32 20 49
info@autismus-owl.de

Spendenkonto: Deutsche Bank Bielefeld
IBAN: DE11 4807 0024 0065 6561 00 · BIC: DEUTDE33

Mitglied im:  **Bundesverband
autismus Deutschland e.V.**



Perspektiven schaffen. Für Menschen mit Autismus.

Der Regionalverband

autismus Ostwestfalen-Lippe e.V.

unterstützt und fördert seit 1977 Kinder, Jugendliche und Erwachsene mit einer Autismus-Spektrum-Störung. Perspektiven für Menschen mit Autismus zu entwickeln, ihnen eine selbstbestimmte Lebensführung und gesellschaftliche Teilhabe zu ermöglichen, das sind die Prinzipien, an denen sich unsere nachhaltige Arbeit orientiert.

Dafür bietet der Verein mit seinen multidisziplinären Teams in ganz Ostwestfalen-Lippe vielfältige Dienstleistungen an:

- die Autismus-Therapie-Zentren
- den FRIDA-Dienst (Familienunterstützender regionaler Integrationsassistentendienst für Menschen mit Autismus)
- das Ambulant Betreute Wohnen

Alle Fachbereiche des Regionalverbandes arbeiten vernetzt und ergänzend. Zudem kooperieren wir mit unterschiedlichen Partnern, Institutionen und Fachdiensten. Im Sinne einer ganzheitlichen Umsetzung stehen die Bedürfnisse der ratsuchenden Menschen, ihrer Familien und Bezugspersonen bei der Weiterentwicklung unserer Angebote und Fortbildungen stets im Vordergrund.



autismus Ostwestfalen-Lippe e.V.

Regionalverband zur Förderung von Menschen mit Autismus

CF Fahrdienste GmbH

...Kinder sicher auf Tour!



Bielefeld | Gütersloh | Minden | Hannover

www.fahrdienste.net



(0521) 1 36 21 0

www.ewald-puls.de

HEIZUNG LÜFTUNG SANITÄR

Ewald Puls GmbH
& Co. KG

Gaswerkstraße 23, 33647 Bielefeld

LABADU-THEATER

Mannheim

Leitung: Andrea Stasche

Nibelungen

Wir sind das Labadu-Theater aus Kaiserslautern und haben uns diesmal die Nibelungen vorgenommen. Da die Handlung aber sehr kompliziert ist, haben wir eine eigene Fassung erarbeitet. Unser Held heißt Siegfried und hat mit seinem Wunderschwert den Drachen getötet, der einen großen Goldschatz

bewachte. Mit diesem Schatz gewinnt Siegfried dann die wunderschöne Prinzessin Kriemhild für sich. Bevor er sie heiraten darf, muss er aber noch Kriemhilds Bruder, dem König Gunther helfen, die Brunhild aus Island zu besiegen. Brunhild ist berühmt für Ihre Stärke und nimmt nur den zum Manne, der sie besiegt. Nachdem dass mit einer frechen List gelungen ist, gibt es eine Doppelhochzeit, eine Doppelhochzeitsnacht und eine große Party. Unsere Theatergruppe besteht seit 22 Jahren und hat sich über die Jahre immer wieder verändert und verjüngt. Unter der Leitung von Andrea Stasche, Schauspielerin sowie Stimm-Kommunikationstrainerin treffen wir uns einmal wöchentlich zur Probe auf der Bühne unterm Dach“ des Jugendzentrums.



SCHULE AM MÖLLERSTIFT

Bielefeld

Leitung: M. Fitzon, L.Vogel M.Seebold, D. Heidemann,

SCHULBAND „ATEMLOS“



Die Schulband der Schule a. Möllerstift präsentiert aus den Charts deutsche Schlager und Pop-Songs. Jeder Auftritt für alle ein Highlight, die Spaß daran haben, aktuelle Songs zu hören und mitzusingen.

CARL-SONNENSCHEN-SCHULE

Iserlohn

Leitung: Karl-Heinrich Werner, Jan Schulte ,Sarah Simons

Komm mit mir ins Abenteuerland!

*„Peter Pan und Käpten Hook, mit siebzehn Feuerdrachen, alles kannst du sehen, wenn du willst...
Donnervögel, Urgeschrei, Engel, die laut lachen, alles kannst du hören, wenn du willst...Du kannst
flippen, flitzen, fliegen, und das größte Pferd kriegen, du kannst tanzen, taumeln, träumen und die
Schule versäumen. Alles das ist möglich, in dir drin, in deinem Land. Trau' dich nur zu spinnen, es
liegt in deiner Hand!“*

Dieser Songtitel zählt zu den bekanntesten Liedern von PUR – er appelliert an unser kreatives Potential, an unsere Vorstellungskraft, mit der sich jeder Mensch Freiräume zur Erholung und zur freien Entfaltung seiner Fantasie erschaffen kann. Was ist euer „Abenteuerland“? Wie sieht es aus? Was kann man dort alles machen?

Auch im 29. Jahr des Bestehens der CHARLY-SUNSHINE-BAND (CSB) möchten wir euch mit unserer handgemachten Musik begeistern. Zum letzten Mal dabei ist Niklas, unser Schlagzeuger, der im Sommer 2019 entlassen wird. Wir freuen uns sehr, dass wir nach dem plötzlichen Abgang von Maria mit Leonie eine neue Sängerin gefunden haben, die euch mit ihrer wunderschönen Stimme erfreuen wird.

„Lebe lauter!“ von Christina Stürmer und andere mitreißende Songs der CSB werden euch heute präsentiert von Marlon, Pascal, Lucy und Leonie (Gesang), Niklas (Schlagzeug) und Marko (E-Bass). Professionell unterstützt werden sie dabei wie immer von Hr. Schulte (E-Git.) und Hr. Werner (Keys).



STADTWERKE
BIELEFELD



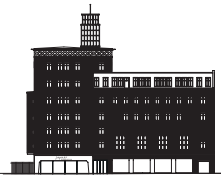
Jahnplatz Nr. 5 KUNDENZENTRUM

Service aus einer Hand:
Energie, Mobilität, Freizeit und Kommunikation

***Auch beim Sonntags- und
Mitternachts-Shopping geöffnet!**

Montag – Freitag 9.00 – 19.00 Uhr
Samstag 10.00 – 16.00 Uhr

www.lebenswertes-bielefeld.de



Stadtwerke
Bielefeld

moBiel

BBF

BItel

interargem



Für ein
lebenswertes
Bielefeld.